



The picture illustrates a version of the burner type.
Das Bild zeigt eine Variante des Brennertyps.
Le brûleur représenté est une variante du type de brûleur.



- Designed and approved in accordance with the European standard EN 267
- Compact design
- Industry standard components easily available
- The removal of one securing screw allows access to all internal components
- Ducted or conventional air inlet
- Plug-in contact facilitates the installation

- Konstruiert und genehmigt nach der europäischen Norm EN 267
- Kompakte Bauweise
- Standard Bauteile überall erhältlich
- Durch Entfernung einer einzigen Befestigungsschraube sind alle internen Bauteile zugänglich
- Raumluftunabhängige oder herkömmliche Verbrennungsluftansaugung.
- Eurostecker erleichtert die Installation

ST 133

2,0-10,0 kg/h
(24-119 kW)

ST 146

4,0-13,3 kg/h
(47-158 kW)

Oil Burner

- Energy saving and compatible with environmental requirements
- Quiet in operation and designed for easy maintenance
- Reliable and trouble free

Ölbrenner

- Energiesparend und umweltfreundlich
- Leise und servicefreundlich
- Zuverlässig und problemlos

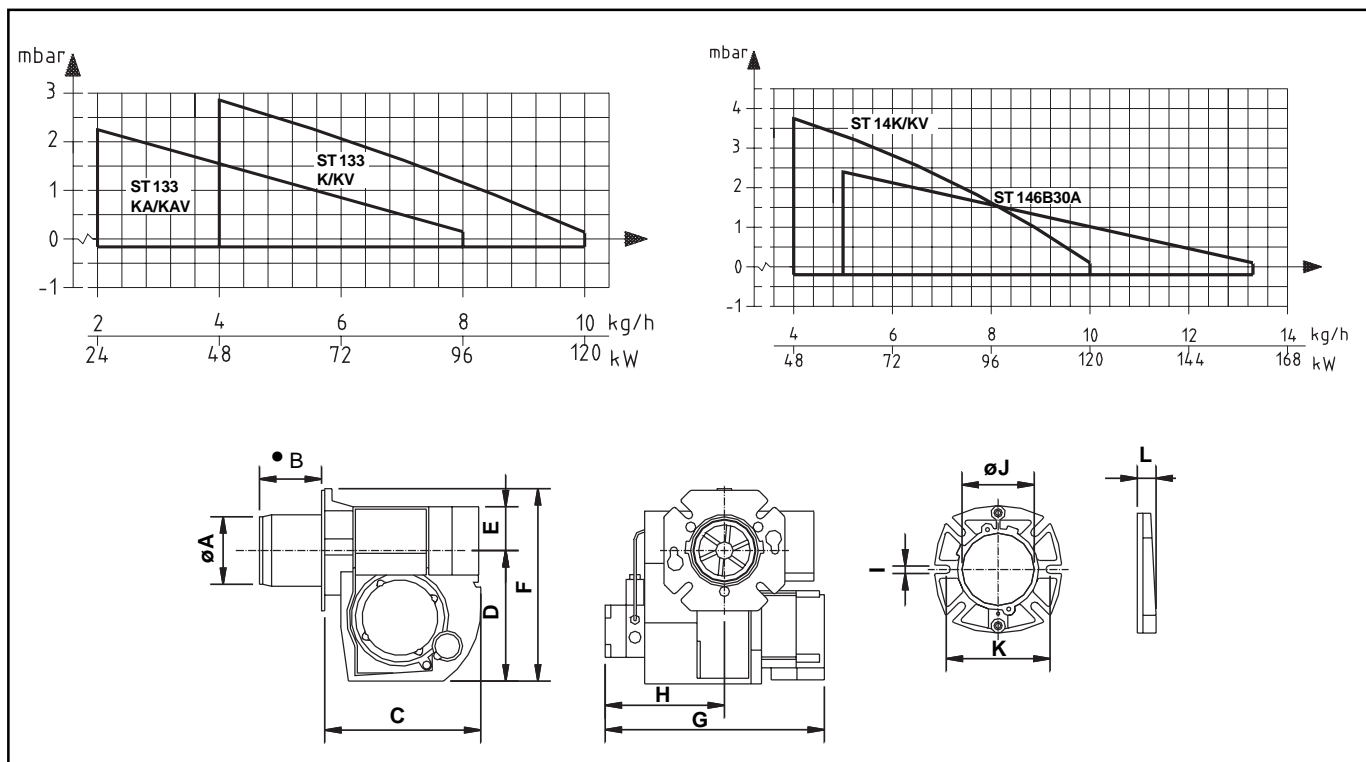
Brûleur à fioul

- Economise l'énergie et protège l'environnement
- Silencieux et facile à entretenir
- Fiable et sans problèmes

- Construit et agréé selon la norme européenne EN 267
- Dimensions réduites
- Composants standards pouvant être obtenus facilement
- Desserrer une vis de fixation et tous les composants internes seront accessibles
- Raccordement possible de l'arrivée d'air sur un conduit extérieur ou admission d'air conventionnelle
- Prise européenne facilitant l'installation

Type	Typ	Type		ST 133 KA/KAV	ST 133 K/KV	ST 146 B30A	ST 146 K/KV
			kg/h	2,0-8,0	4,0-10,0	5,0-13,3	4,0-10,0
			kW	24-95	47-119	59-158	47-119
Motor	Motor	Moteur	V/Hz/W	230/50-60/125			
Control box	Ölfeuerungsautomat	Coffret de sécurité		Landis & Staefa, Satronic			
Oil preheater	Ölvorwärmer	Réchauffeur		KAV	KV		KV
Fuel pump	Ölpumpe	Pompe à fuel		Danfoss, Suntec			
Adjustable burner head	Verstellbare Mischeinrichtung	Tête de combustion réglable		●			
Fan wheel	Gebälserad	Ventilateur	ø mm	133	133	146	146
Ducted air inlet	Raumluftunabhängige Verbrennungsluftansaugung	Raccordement possible de l'arrivée d'air sur un conduit extérieur		★			
Silencer	Schalldämpfer	Silencieux		★			
Gross weight	Gewicht, brutto	Poids brut	kg c.	13			
Volume	Volumen	Volume	m³ c.	0,05			

● Standard ★ Accessories, Zubehören, Accessoires



	øA	B	C	D	E	F	G	H	I	øJ	K	L
ST 133/146	89	●	237	200	54	258	158	295	12	89,5	130-150	26
ST 146B30A	109	●	237	200	54	258	158	295	10,5	109,5	145-172	12

Other blast tube lengths mm Andere Brennerrohr- längen mm Autre longueur du tube diffuseur mm	ST 133KA/KAV	ST 133K/KV	ST 146B30A	ST 146K/KV
● Standard	110,5	110,5	140	110,5

Subject to alterations in design. Technische Änderungen vorbehalten. Tous droits de modification réservés